

Raus aus der Jugendhilfe

Wie geht's weiter?



Du bist Care Leaver, wenn du in einer Wohngruppe, Pflegefamilie oder in einer anderen betreuten Wohnform der Jugendhilfe aufgewachsen bist und jetzt alleine lebst.

Beratung + Unterstützung

Du bist Care Leaver und möchtest einen Termin ausmachen?

Einfach anrufen oder mailen:

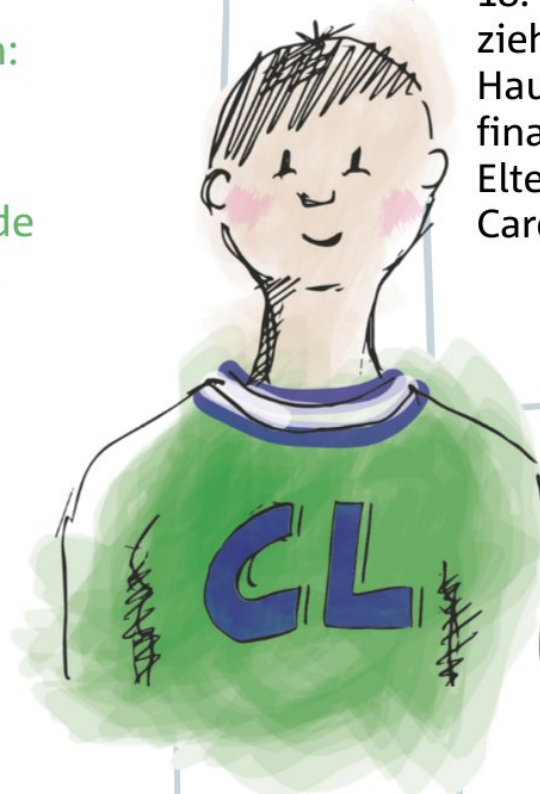
Tel. 0151/ 54 88 23 66

Tel. 0151/ 54 86 60 01

careleaver@kit-jugendhilfe.de

Wusstest Du das?

Die Jugendhilfe endet meist zwischen dem 18. und 21. Lebensjahr. Viele Gleichaltrige ziehen jedoch erst mit etwa 24 Jahren von zu Hause aus und können auch danach auf die finanzielle und soziale Unterstützung ihrer Eltern bauen. Diese Sicherheit haben viele Care Leaver nicht.



Die Anlaufstelle

Das ist alles bei uns möglich:

Verträge
kündigen

Wohnungsuche

Lachen

Anträge ausfüllen

Fragen zu Asyl

Quatschen

Bewerbung schreiben

Fragen stellen!

Spenden

Wir freuen uns über Spenden für den Care Leaver-Fonds, mit dem zinslose Kredite an Care Leaver vergeben werden:

Tübinger Verein für Sozialtherapie e.V.

Verwendungszweck: Care Leaver-Fonds

IBAN: DE94 6415 0020 0000 2639 40

BIC: SOLADES1TUB



Care Leaver Anlaufstelle
kit jugendhilfe
Poststraße 10 . 72072 Tübingen



www.careleaver-tuebingen.de

